

I100502 夜光帯革 白色 新型



仕 様/表:レフライト#8000 白色  
裏:牛革

I100510 夜光帯革 KNタイプ



仕 様/表:レフライト#8000 白色  
裏:クラリーノ

I100512 夜光帯革 KWタイプ



仕 様/表:レフライト#10000 白色  
裏:クラリーノ

	特号	1号	2号	3号	4号	5号	
胴囲り寸法 (cm)	109~124	97~112	93~108	84~99	77~92	69~84	
帯革の全長 (cm)	138	126	122	113	106	98	巾45mm
負革の全長 (cm)	101	101	99	95	91	87	巾20mm

I100601 夜光帯革 標準型 グレー



●芯皮にレフライト#9000  
グレー色を貼り付け、フチを折  
り込み、裏皮と共に松脂浸  
透の20番麻糸でミシン縫い  
してあります。

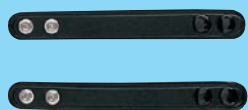
I0202 白皮帯革 標準型



仕 様/ぬめ皮をラッカー染めしてあります。

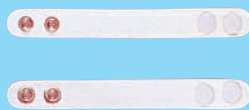
	特号	1号	2号	3号	4号	5号	
胴囲り寸法 (cm)	109~124	97~112	93~108	84~99	77~92	69~84	
帯革の全長 (cm)	138	126	122	113	106	98	巾50mm
負革の全長 (cm)	101	101	99	95	91	87	巾20mm

I020105L 夏衣留(黒)



仕 様/黒皮製 2本1組  
サイズ/巾20mm 長さ17cm

I020205L 夏衣留(白)



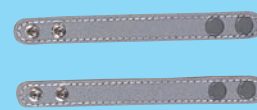
仕 様/白皮製 2本1組  
サイズ/巾20mm 長さ17cm

I102401L レフライト夜光夏衣留  
(白)



仕 様/レフライト#8000 白  
サイズ/巾20mm 長さ17cm

I102402L レフライト夜光夏衣留  
(シルバーグレー)



仕 様/レフライト#9000 シルバーグレー  
サイズ/巾20mm 長さ17cm